

令和7年

4月5日(土) -

5月25日(日)



特別展の詳細は

◀こちらを
ご覧ください!



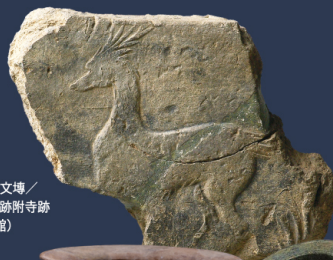
緑釉陶器香炉 / 平安京 西市跡 (京都市考古資料館)



金環 / 四天王寺 (四天王寺)

絶統を紹ぎ興す

ク ダ ラ ノ コ ニ キ シ シ



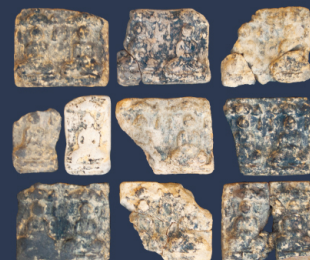
【重要文化財】鹿文簿 /
特別史跡多賀城跡附寺跡
(東北歴史博物館)



【大阪市指定有形文化財】
「百濟尼」墨書土器 / 細工谷遺跡
(大阪府教育委員会)



【柏原市指定有形文化財】
熨斗 / 高井田山古墳
(柏原市立歴史資料館)



【大阪府指定有形文化財】
埴仏 / 特別史跡百濟寺跡 (枚方市)



人面墨画土器 / 山王遺跡
(多賀城市教育委員会)



【重要文化財】
鬼瓦 / 特別史跡多賀城跡附寺跡
(東北歴史博物館)

埴塙 / 勝山南遺跡 (大阪府教育委員会)

大阪府立近つ飛鳥博物館

令和7年度 春季特別展

- 開館時間 / 午前10時～午後5時(入館は午後4時30分まで)
- 休館日 / 毎週月曜日[5月5日(月)・6日(火)]は開館、7日(水)は休館]
- 入館料 / 一般650円(520円)
65歳以上・高大生450円(360円)

大阪・関西万博開幕日 4月13日(日)は入館無料

- 中学生以下、障がい者手帳をお持ちの方とその介助者1名は無料
- ()内は20名様以上の団体料金

【主催】大阪府立近つ飛鳥博物館

【共催】読売新聞社 【協力】大阪歴史博物館

【後援】韓国観光公社、

太子町、太子町教育委員会、河南町、河南町教育委員会、
百舌鳥・古市古墳群世界遺産保存活用会議、
歴史街道推進協議会、近畿日本鉄道株式会社

日韓国交正常化60周年記念事業



世界遺産 World Heritage Site of Osaka
百舌鳥・古市古墳群
Mozu-Furuichi Kofun Group



歴史街道
Historical Street



● アスカディア・古墳の森

大阪府立近つ飛鳥博物館
OSAKA PREF. CHIKATSUASUKA MUSEUM

〒585-0001 大阪府南河内郡河南町大字東山299番地
TEL 0721-93-8321 FAX 0721-93-8325

<https://chikatsu-asuka.jp>

指定管理者：AKN 共同事業体